

الأميبا الآكلة للدماغ

الأميبا الآكلة للدماغ: تهديد صامت في المياه الدافئة

تعد الأميبا الآكلة للدماغ، أو ناجلريا فوليري، كائناً وحيد الخلية يعيش في المياه الدافئة العذبة مثل البحيرات والأنهار. على الرغم من صغر حجمها، إلا أنها تشكل خطراً كبيراً على الإنسان، إذ يمكنها أن تدخل الجسم عبر الأنف أثناء السباحة أو الغطس، ثم تنتقل إلى الدماغ وتتغذى على أنسجته، مما يؤدي إلى التهاب السحايا الأميبي الأولي، وهو مرض شديد العدوى وقاتل في معظم الحالات.

خصائص الأميبا الآكلة للدماغ

- * الحجم والشكل: صغيرة جداً وحيدة الخلية، تتحرك بأقدام كاذبة.
- * الموطن: تعيش في المياه الدافئة العذبة، خاصة في المناطق ذات درجات الحرارة المرتفعة.
- * طريقة العدوى: تدخل الجسم عبر الأنف، ثم تنتقل إلى الدماغ.
- * الأعراض: تبدأ الأعراض عادة بعد بضعة أيام من الإصابة وتشمل:

* صداع شديد

* حمى

* غثيان وقيء

* تصلب الرقبة

* هلوسات

* نوبات صرع

* فقدان الوعي

عوامل خطر الإصابة

* السباحة في المياه الدافئة العذبة: خاصة خلال فصل الصيف.

* الغطس في المياه الراكدة أو الملوثة.

* استخدام مياه الأنهار أو البحيرات غير المعالجة لغسل الأنف.

الوقاية من الإصابة

* تجنب السباحة أو الغطس في المياه الدافئة العذبة، خاصة خلال

فصل الصيف.

* استخدام ماء نظيف وآمن لغسل الأنف.

* تجنب رش الماء في الأنف أثناء الاستحمام أو السباحة في

المسابح.

التشخيص والعلاج

* التشخيص: يتم التشخيص عن طريق فحص السائل النخاعي،

ولكن يجب أن يتم ذلك بسرعة لأن المرض يتطور بسرعة كبيرة.

* العلاج: لا يوجد علاج فعال للأميبيا الآكلة للدماغ، والعلاج

يركز على تخفيف الأعراض.

الدراسات المستقبلية

تستمر الأبحاث حول الأميبيا الآكلة للدماغ بهدف تطوير طرق

تشخيص وعلاج أكثر فعالية، وكذلك فهم أفضل لكيفية انتشارها

وتكاثرها.

ملاحظة: هذا البحث هو لمحة عامة عن الأميبا الآكلة للدماغ. للحصول على معلومات أكثر تفصيلاً، يرجى الرجوع إلى المصادر العلمية المتخصصة.

هل ترغب في معرفة المزيد عن موضوع معين؟ مثل:

* كيفية انتشار الأميبا الآكلة للدماغ؟

* أحدث الأبحاث حول علاجها؟

* حالات إصابة معروفة؟

يمكنني أيضاً أن أساعدك في البحث عن مقالات علمية أو دراسات حول هذا الموضوع.

مواضيع ذات صلة:

* الأميبا

* الطفيليات

* الأمراض المعدية

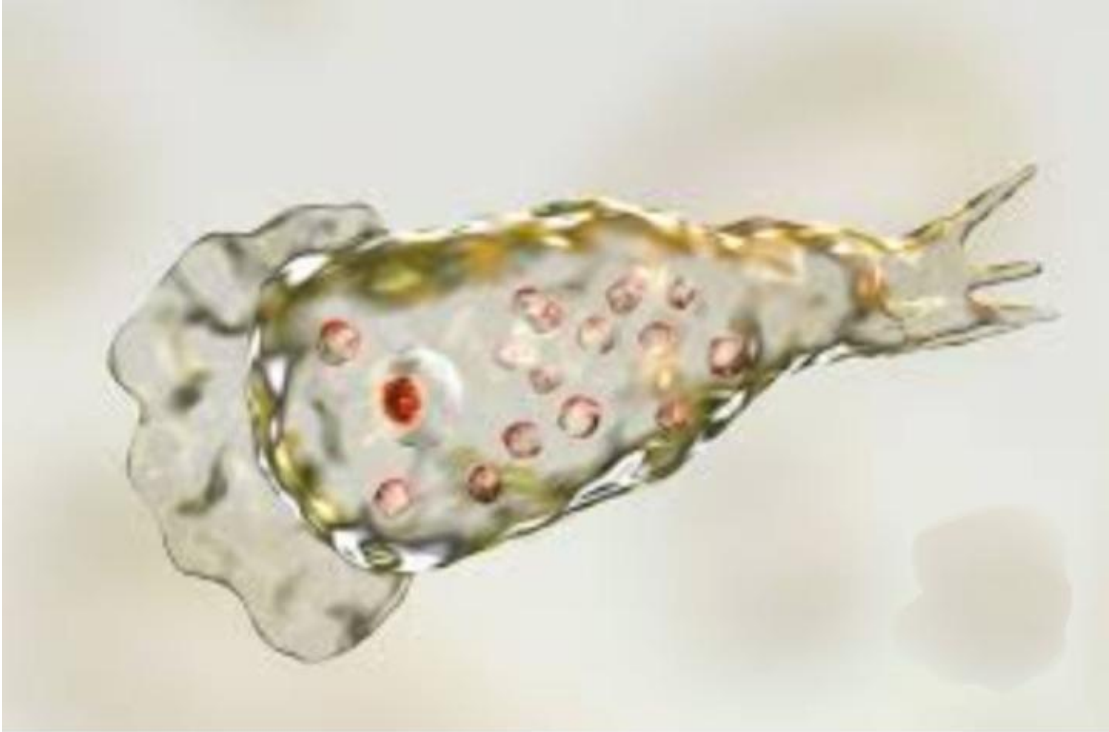
* الصحة العامة

الكلمات المفتاحية: الأميبا الآكلة للدماغ، ناجلريا فوليري، التهاب السحايا الأميبي الأولي، المياه الدافئة، الوقاية، العلاج.

يرجى ملاحظة: هذا النص هو مجرد معلومات عامة ولا يجب استخدامه كبديل عن المشورة الطبية. إذا كنت تعتقد أنك قد تعرضت للإصابة بالأميبا الآكلة للدماغ، فاستشر طبيبك على الفور.

تصنيفها

الأميبا الآكلة للدماغ تُعرف علمياً باسم *Naegleria fowleri*، وهي كائن وحيد الخلية ينتمي إلى مملكة الطلائعيات. تصنف ضمن فصيلة Eukaryotic، وتسبب عدوى نادرة ولكن مميتة تُعرف بالتهاب السحايا والدماغ الأميبي الأولي. تدخل الأميبا الجسم عادة عبر الأنف من خلال المياه العذبة غير المعالجة، وتؤدي إلى تدمير خلايا الدماغ



Naegleria fowleri

